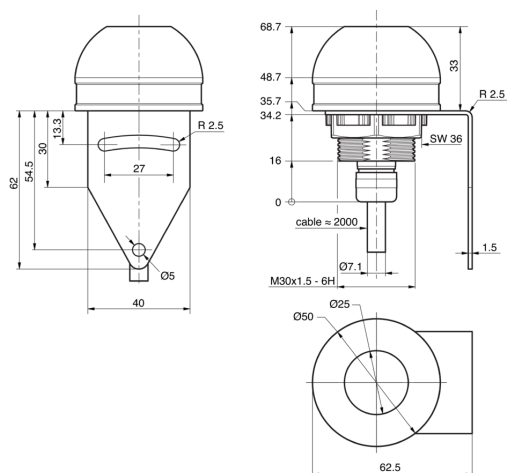


Signalisation lumineuse

-



BN 1	Red
WH 2	Buzzer Input
BU 3	Common Line (+/-)
BK 4	Green
GY 5	Blue

Wires	SBP-FK-R50D-1B-2M
BN	Red
WH	Buzzer Input
BU	Common Line (+/-)
BK	Green
GY	Blue

[illegible]+20°C, 24 V DC

© di-soric . Sous réserve de modifications . 24.07.2025 . Page 1

**214543****SBP-FK-R50D-1B-2M****Signalisation lumineuse****Caractéristiques techniques (typ)****+20°C, 24 V DC**

Indice de protection

IP 20

Raccordement

Câble, 2,0 m

Plus d'informations/d'accessoires<https://www.di-soric.com/214543>